

*22 avenue de la Grande Armée – PARIS XVIIème
Appartement de six pièces d'une surface de 351,60 m²*



**A QUELQUES METRES DES
CHAMPS ELYSEE**

APPARTEMENT DE 8 PIÈCES - 351,60
Réf. GPMA090014 N° lot14

Grande Armée - Cet exceptionnel appartement de réception entièrement rénové provient du patrimoine d'un propriétaire institutionnel. Il s'ouvre sur une grande galerie, prolongée par une magnifique rotonde donnant sur l'Arc de triomphe et une vue tour Eiffel. L'ensemble est éclairé par trois portes fenêtres en façade avec balcon et offre le charme de l'ancien : plafond orné de moulures, cheminées et miroirs d'origine. L'appartement plein sud vous séduira par sa lumière. La cuisine, véritable family room, fait face à la salle à manger. La partie privée comprend cinq chambres, dont une suite de maître, avec chacune sa salle de bains, de nombreux rangements et des WC indépendants.

Une cave est également adjointe. Possibilité de parking.



Organiser une visite

a.clavel@ikory.com

01 85 736 736

06 02 54 47 67

22 avenue de la Grande Armée – PARIS XVIIème
Appartement de six pièces d'une surface de 351,60 m²



DESCRIPTION

NOMBRE DE PIÈCES

6

ÉTAGE

4

SUPERFICIE

351,60

ANNEXES

Cave

CHARGES

934 € / mois

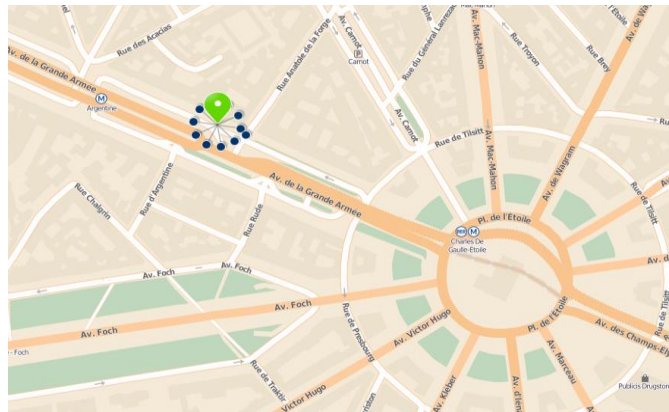
COPROPRIÉTÉ

Sans procédure en cours

TAXE FONCIÈRE

5684 € / an

SITUATION



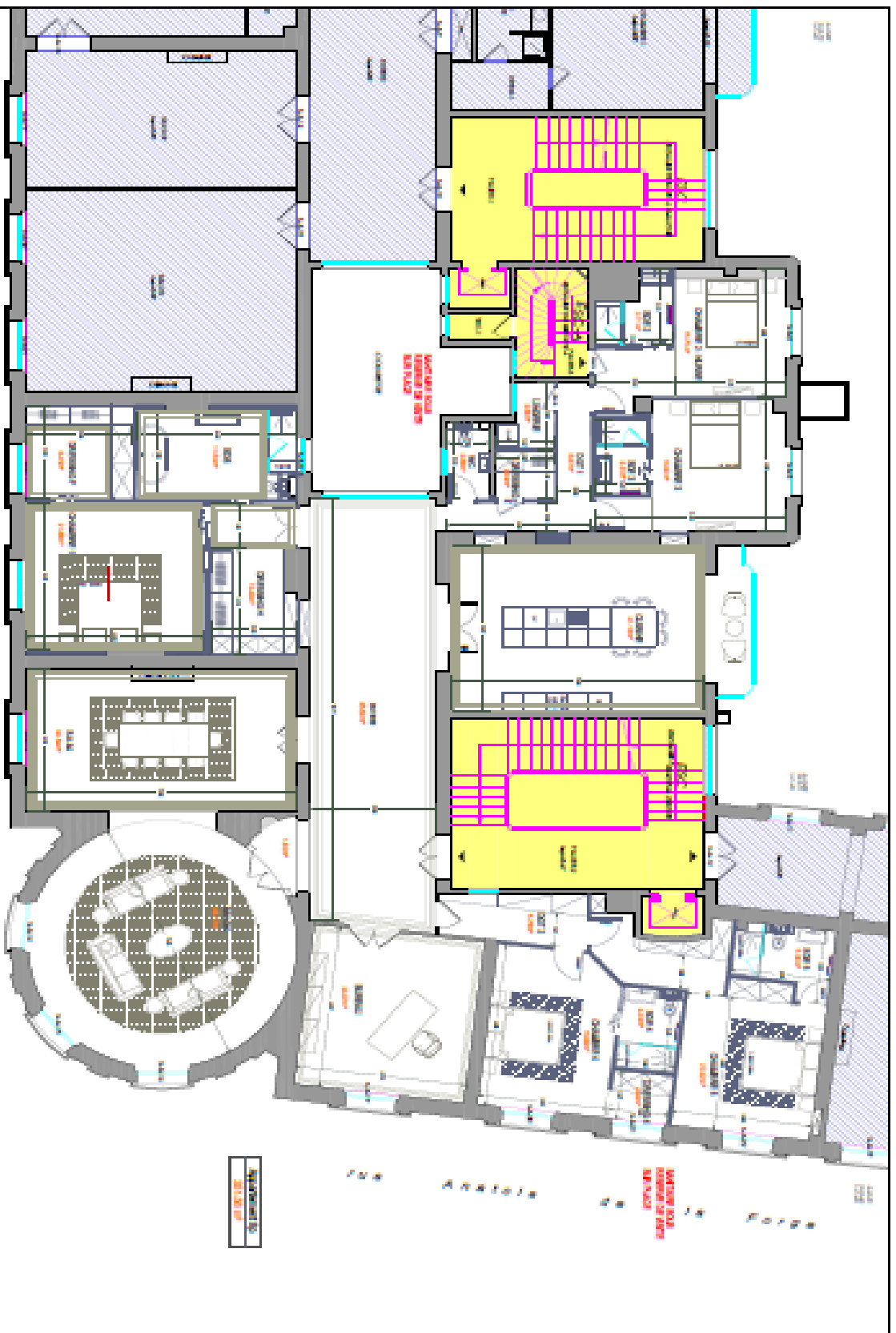
Métro Argentine (ligne 1) à 2 min à pied

Métro (ligne 1) et RER A Charles de Gaulle-Etoile à 4 min à pied

PRIX

4 111 000€

- Cave incluse
- Hors droits d'enregistrement et frais de notaire,
- Honoraires à la charge du vendeur



N° : A0923 - V03
 DATE : 06/07/2017
 COORDONNÉE : AN
 CHANTIER : 9100

Etage 3

GROUPAMA Immobilier
 22, avenue de la Grande Armée - 75017 PARIS

ART QAD
 ARCHITECTES
 10, rue de Valenciennes - 75013 PARIS