

# 74-76 rue de Bercy – Paris XII<sup>ème</sup>

## Appartement de cinq pièces d'une surface de 100,5m<sup>2</sup>



A QUELQUES METRES DU METRO  
BERCY

APPARTEMENT DE 5 PIÈCES - 100,5 M<sup>2</sup>

Cet appartement de cinq pièces d'une surface de 101m<sup>2</sup> est situé au 2<sup>ème</sup> étage, face au parc de Bercy.

Décoré avec goût et refait à neuf, le séjour de 38m<sup>2</sup> est éclairé par une large porte-fenêtre prolongée par une loggia orientée sud sur le parc.

La cuisine ouverte sur le séjour donne un bel espace familial.

Vous trouverez 4 chambres dont 1 suite parentale avec possibilité de créer une loggia fermée.

L'appartement profite de deux salles de bains et de WC séparés.

L'immeuble, édifié en 1989, avec une façade en pierre de taille agrafée, est situé dans le quartier de Bercy, proche de l'espace commercial Bercy Village et des cinémas. Les transports (lignes 14 et 6 à 350 m) et les commerces sont à proximité immédiate.

Une cave complète ce bien – Parking en sus (19 000 euros)

Réf. PART042037 N° lot : 2037



**Organiser une visite**

[secretariat@ikory.com](mailto:secretariat@ikory.com)

01 85 736 736

# 74-76 rue de Bercy – Paris XII<sup>ème</sup>

Appartement de cinq pièces d'une surface de 100,5m<sup>2</sup>



## DESCRIPTION

NOMBRE DE PIÈCES

**5**

ÉTAGE

**2<sup>ème</sup> étage**

SUPERFICIE

**100,5 m<sup>2</sup>**

ANNEXES

**Cave / Parking en sus**

CHARGES

**250 €/mois**

TYPE CHAUFFAGE

**Individuel**

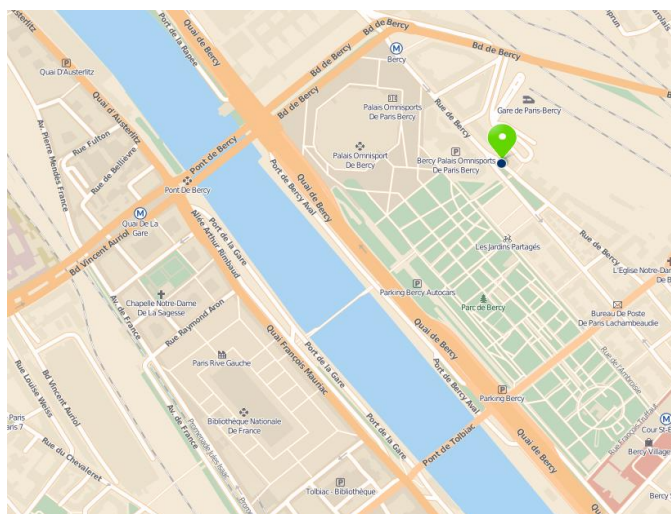
COPROPRIÉTÉ

**Sans procédure en cours**

TAXE FONCIÈRE

**1158 €/an**

## SITUATION



Métro Bercy à 350 mètres (Ligne 6 et 14)

## PRIX

**930 000€**

**cave incluse**

Hors droits, honoraires à la charge de l'acquéreur,  
3,6% TTC.

PLAN D'ENSEMBLE



LOT n°2037 Rue de Bercy 5 pièces

ESCALIER B DEUXIÈME ETAGE

Désignation	Superficie privative en m²
Entrée	10,2
Salon	20,3
Chambre 1 avec placard	10,8
Chambre 2	8,6
Chambre 3	11,5
Chambre 4	12,1
Cuisine	7,1
Salon de Bains	3,3
Salle d'eau avec WC	3,3
WC	1,3
Déplacement 1	1,5
Déplacement 2 avec placard	4,5
Total superficie privative (*)	109,5
Superficie annexes (**)	en m²
Loggia	5,8
Balcon	3,7

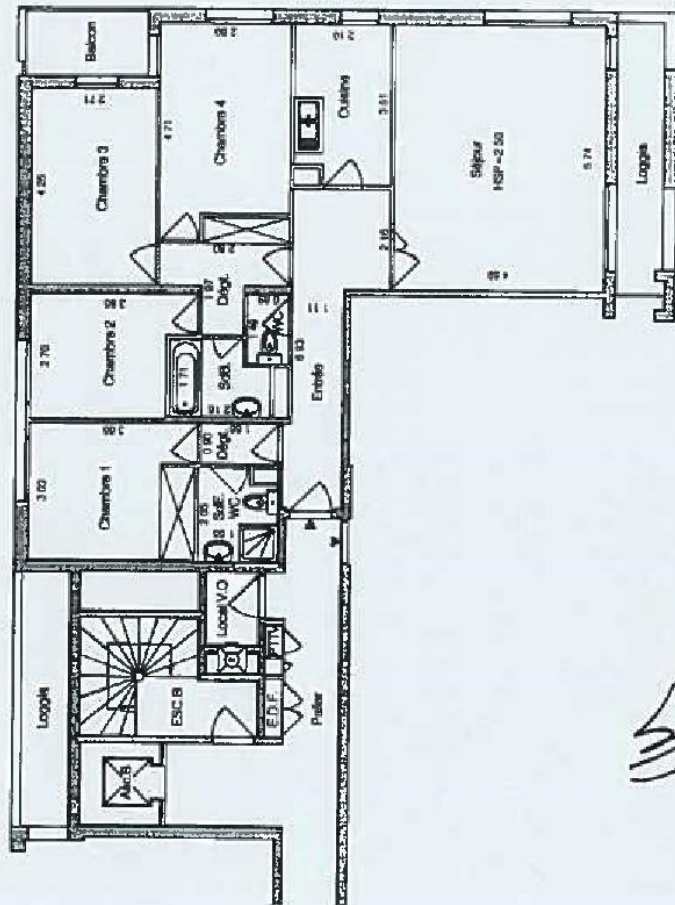
(\*) La superficie des surfaces privatives comprend à la superficie à mesurer dans l'acte de vente conformément à la loi n° 86-1037 du 16 décembre 1986 modifiée et le décret des administrations de la commune (M. L. COURSEZ)  
 (\*\*) Superficie non prise en compte au titre de la superficie privative

Fond de plan et surface issue des Actes dressés par SCP MALENER Gauthier - Espéret

Cabinet J.L. MARTY

100 rue de Valenciennes  
 75013 Paris Cedex 13  
 Tél. 01 53 27 60 40 Fax 01 53 27 60 48 E-mail gomme@supinfo-marty.com

Réf : Jm - 10/2000 - 2334 - Janv. 2004



Rue de Bercy