

Résidence Primavera – 308, Avenue de Fès - MONTPELLIER

Appartement de trois pièces d'une surface de 64 m² avec balcon



QUARTIER MALBOSC

Hôpitaux-Faculté, au cœur du nouveau quartier Malbosc et à proximité du Parc Malbosc, dans une résidence éditée en 2006 par Bouygues Immobilier, cet appartement en bon état de trois pièces principales offre une superficie de 64m² et ouvre sur un balcon de 9,5m². Il est composé d'un séjour, d'une cuisine (possibilité de l'ouvrir sur le séjour), de deux chambres avec placards, d'une salle de bains et d'un WC séparé. Le prix intègre un parking sous-sol et une cave. Possibilité d'un 2ème parking.

Ce quartier en plein développement à proximité du domaine historique d'O et desservi par la ligne 1 du TaM, propose des équipements scolaires de qualité et des commerces.



Organiser une visite
Franck Guilbert
Directeur Commercial

f.guilbert@ikory.com

04 20 155 155

06 16 17 53 52

APPARTEMENT DE 3 PIÈCES - 64 M²

Réf. IMMO050209 N° lot : 209



Résidence Primavera – 308, Avenue de Fes - MONTPELLIER

Appartement de trois pièces d'une surface de 64 m² avec balcon



DESCRIPTION

NOMBRE DE PIÈCES

3

ÉTAGE

3^{ème}

SUPERFICIE

64 m²

ANNEXES

1 Parking en sous-sol

CHARGES

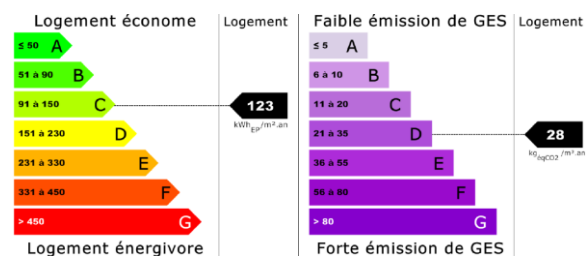
104 € / mois

COPROPRIÉTÉ

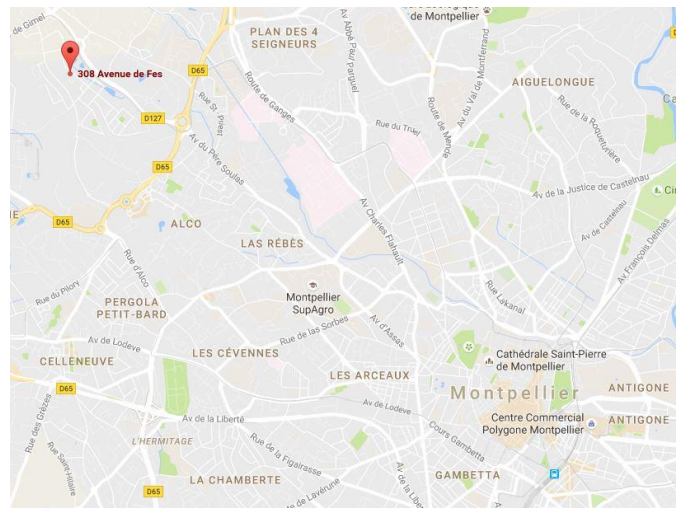
Sans procédure en cours

TAXE FONCIÈRE

1216 €



SITUATION



Station de Tam (ligne 1) à 5 min à pied de la résidence.

PRIX

202 000 €

Hors droits d'enregistrement, honoraires inclus à la charge du vendeur

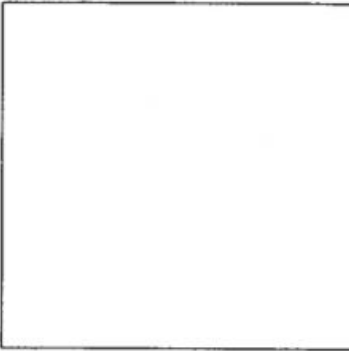
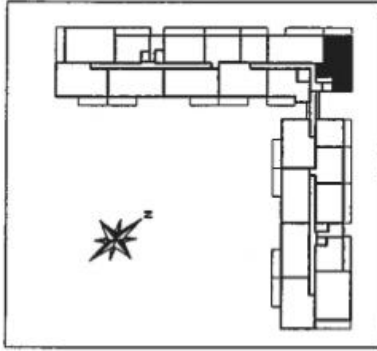
Parking inclus, possibilité 2^e parking

PRIMAVERA

Bâtiment B

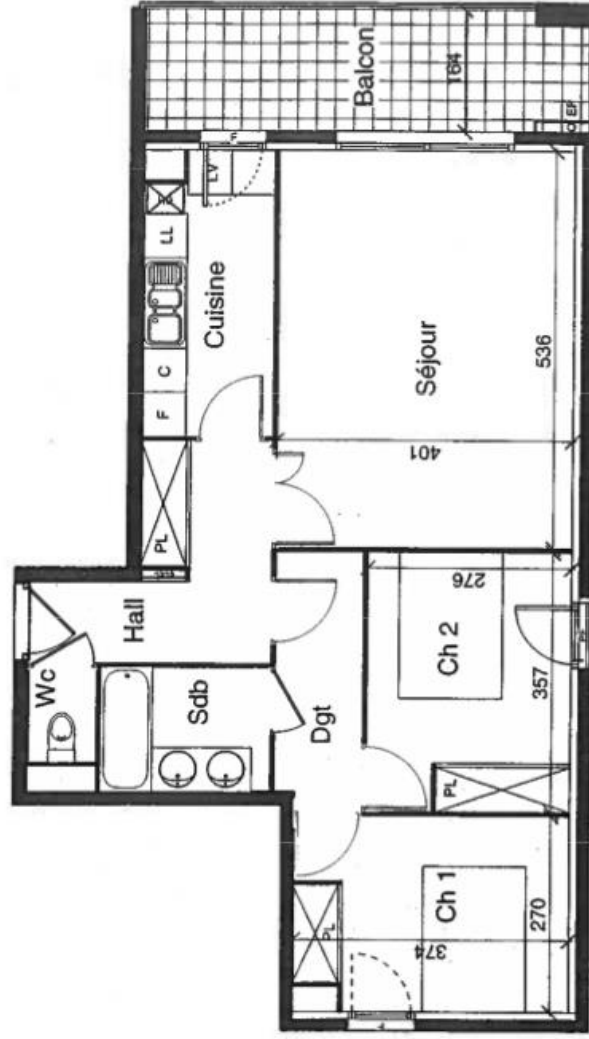
Appartement
n° 314

3ème étage



3 Pièces	
SEJOUR	21.50 m2
CUISINE	6.60 m2
CHAMBRE 1	9.80 m2
CHAMBRE 2	9.80 m2
DGT	4.20 m2
SDB	4.00 m2
WC	1.20 m2
HALL	7.00 m2

SURF. HAB.	64.10 m2
BALCON	9.70 m2
SURF. UTILE	73.80 m2



Tout en conservant les caractéristiques essentielles du plan, la société se réserve la possibilité d'y apporter des modifications pour des raisons de construction ou d'amélioration.
Les hauteurs, rebords et emplacements des équipements sont figurés à titre indicatif.