

Résidence Primavera – 308, Avenue de Fès - MONTPELLIER

Appartement de trois pièces d'une surface de 64 m² avec balcon



QUARTIER MALBOSC

Hôpitaux-Faculté, au cœur du nouveau quartier Malbosc et à proximité du Parc Malbosc, dans une résidence édifée en 2006 par Bouygues Immobilier, cet appartement en bon état de trois pièces principales offre une superficie de 64m² et ouvre sur un large balcon de 12m² exposé sud-ouest. Il est composé d'un séjour, d'une cuisine ouverte sur le séjour, de deux chambres lumineuses avec placards, d'une salle de bains et d'un WC séparé. Le prix intègre un parking sous-sol et une cave. Possibilité d'un 2ème parking.

Ce quartier en plein développement à proximité du domaine historique d'O et desservi par la ligne 1 du TaM, propose des équipements scolaires de qualité et des commerces.

APPARTEMENT DE 3 PIÈCES - 64 M²

Réf. IMMO050204 N° lot : 204



Organiser une visite
Franck Guilbert
Directeur Commercial

f.guilbert@ikory.com

04 20 155 155

06 16 17 53 52

Résidence Primavera – 308, Avenue de Fès - MONTPELLIER

Appartement de trois pièces d'une surface de 64 m² avec balcon



DESCRIPTION

NOMBRE DE PIÈCES

3

ÉTAGE

3^{ème}

SUPERFICIE

64 m²

ANNEXES

1 Parking en sous-sol

CHARGES

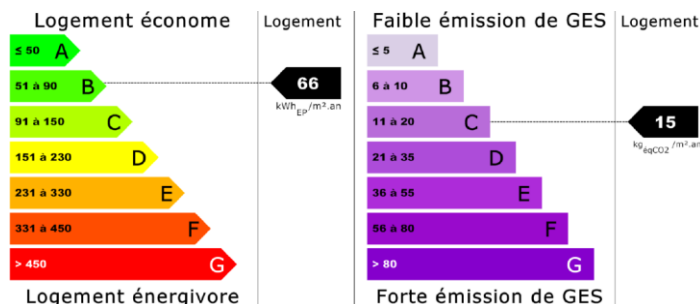
107 € / mois

COPROPRIÉTÉ

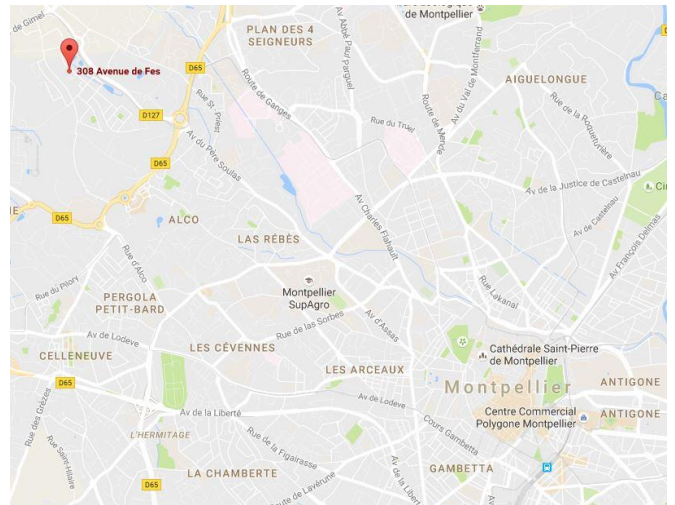
Sans procédure en cours

TAXE FONCIÈRE

1264 €



SITUATION



Station de Tam (ligne 1) à 5 min à pied de la résidence.

PRIX

202 000€

Hors droits d'enregistrement, honoraires inclus à la charge du vendeur

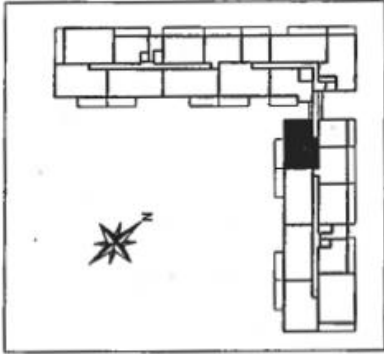
Parking inclus, possibilité 2^e parking

PRIMAVERA

Bâtiment B

Appartement
n° 309

3ème étage



3 Pièces

SEJOUR	31.70 m2
CHAMBRE 1	10.90 m2
CHAMBRE 2	9.70 m2
SDB	3.70 m2
DGT	2.80 m2
HALL	3.80 m2
WC	1.40 m2

SURF. HAB.	64.00 m2
BALCON	11.80 m2
SURF. UTILE	75.80 m2

Tout en conservant les caractéristiques essentielles du plan, la société se réserve la possibilité d'y apporter des modifications pour des raisons de construction ou d'amélioration.

Les équipements, meubles et emplacements des équipements sont figurés à titre indicatif.

