

*22 avenue de la Grande Armée – PARIS XVIIème
Appartement de 6 pièces d'une surface de 265,20 m²*



**A QUELQUES METRES DES
CHAMPS ELYSEE**

APPARTEMENT DE 6 PIÈCES – 265,20 M²

Réf. GPMA090009 N° lot : 9

APPARTEMENT DE PRESTIGE ENTIEREMENT RENOVE. Situé à quelques mètres de la place de l'Etoile, cet exceptionnel appartement de réception provient du patrimoine d'un grand propriétaire institutionnel. Rénové avec soin par les architectes Art Qad et situé au 1er étage, il est composé d'un bel espace de réception avec une galerie d'entrée, un salon et une salle à manger avec le charme de l'ancien et une vaste cuisine dînatoire, véritable family room. La partie nuit est composée d'une master suite avec sa salle de bain, son dressing et ses WC privés indépendants. Trois chambres et deux salles de bains complètent cette offre. Une cave est également adjointe,

Immeuble et appartement constituent un investissement patrimonial de haute qualité architecturale.



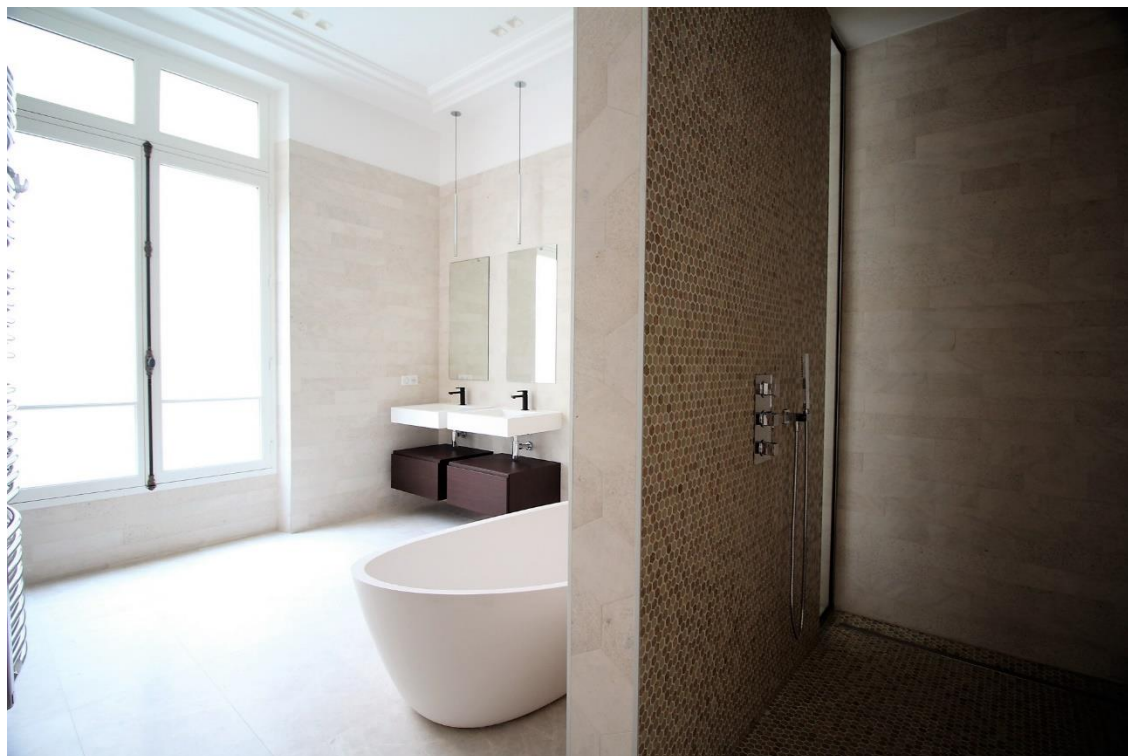
Organiser une visite

secretariat@ikory.com

01 85 736 736

22 avenue de la Grande Armée – PARIS XVIIème

Appartement de 6 pièces d'une surface de 265,20 m²



DESCRIPTION

NOMBRE DE PIÈCES

6

ÉTAGE

1

SUPERFICIE

265,20 m²

ANNEXES

Cave

CHARGES

663 € / mois

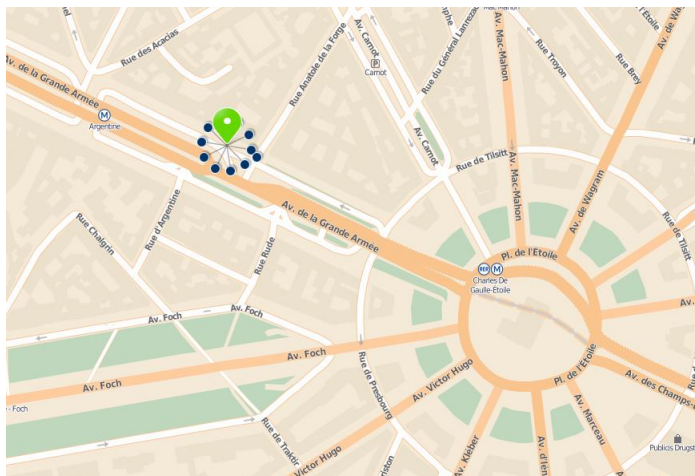
COPROPRIÉTÉ

Sans procédure en cours

TAXE FONCIÈRE

3 337 € / an

SITUATION



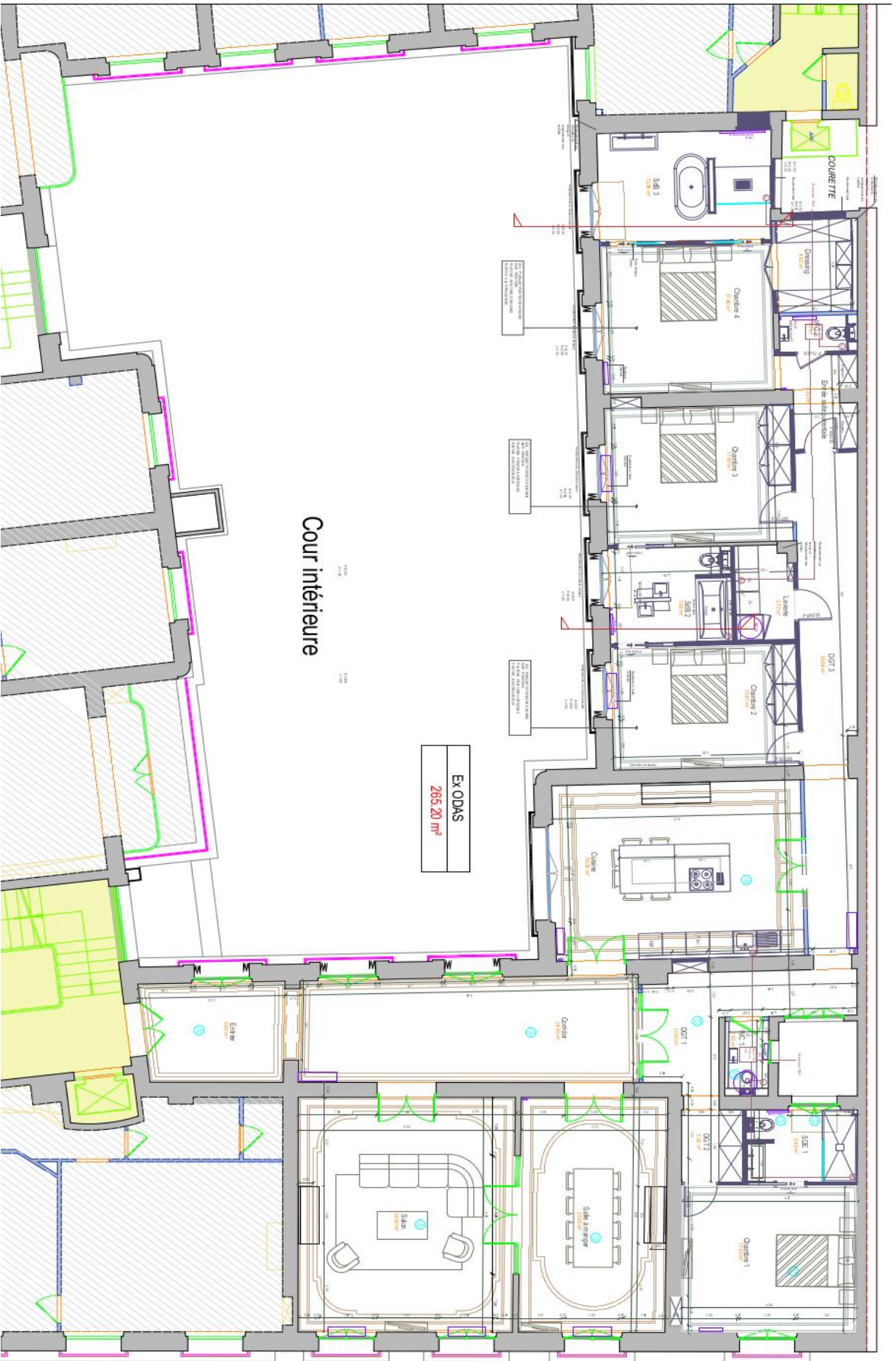
Métro Argentine (ligne 1) à 2 min à pied

Métro (ligne 1) et RER A Charles de Gaulle-Étoile à 4 min à pied

PRIX

2 605 000 €

Hors droits d'enregistrement et frais de notaire, honoraires inclus à la charge du vendeur, cave incluse



Cour intérieure

EXODAS
265,20 m²